

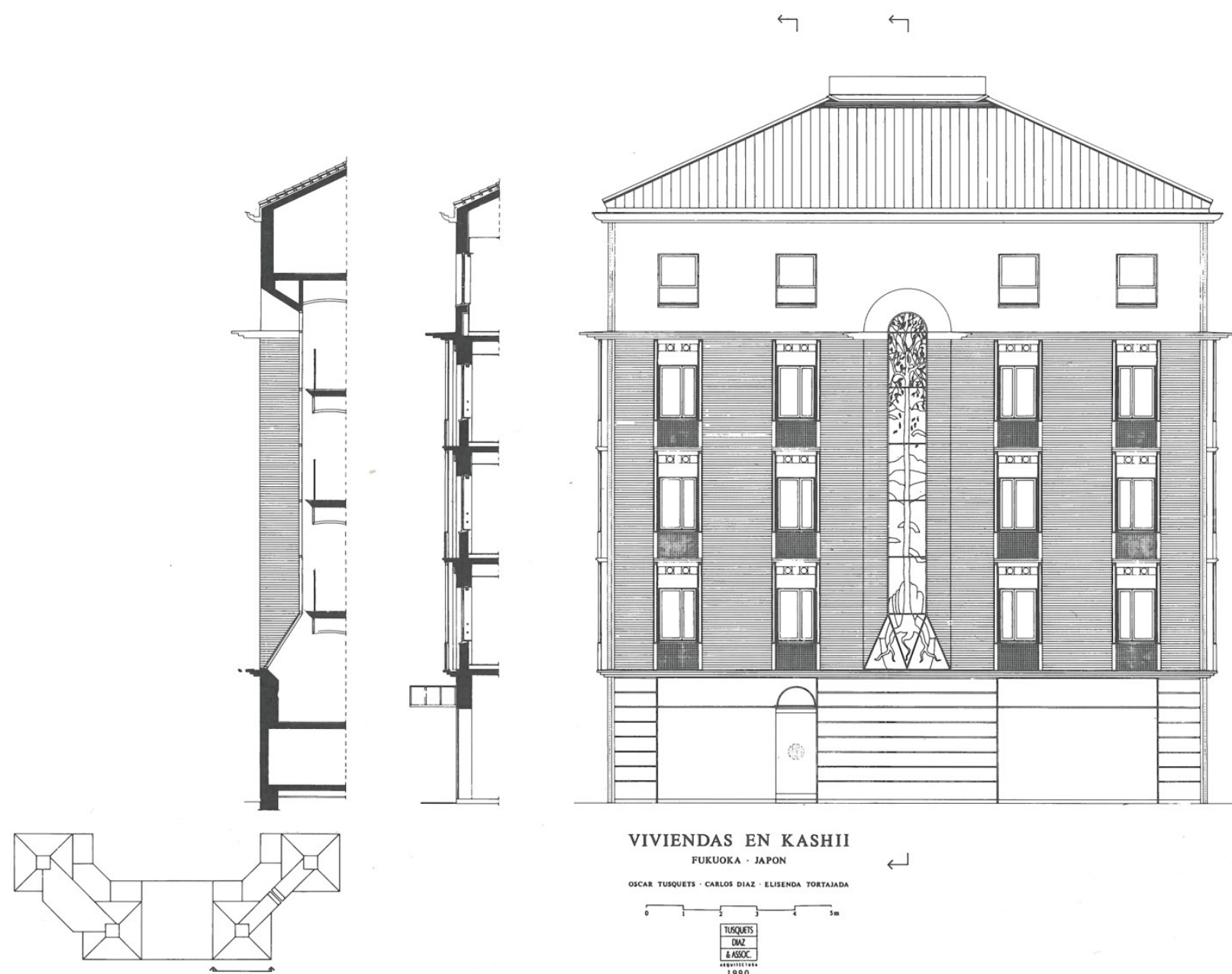
BLOQUE TUSQUETS

Respetando los márgenes

"Esta ha sido nuestra primera experiencia de edificación en Japón.

A pesar de lo expuesto en el artículo que acompaña al reportaje, queremos dejar claro que esta aventura ha resultado apasionante, que hemos aprendido muchísimo y que en ningún otro lugar hemos encontrado tal respeto por el artista y por su obra."

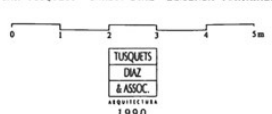
Texto: OSCAR TUSQUETS. Fotografías: RICHARD BARNES y HIROYUKI KAWANO



VIVIENDAS EN KASHII

FUKUOKA - JAPON

OSCAR TUSQUETS - CARLOS DIAZ - ELISENDA TORTAJADA

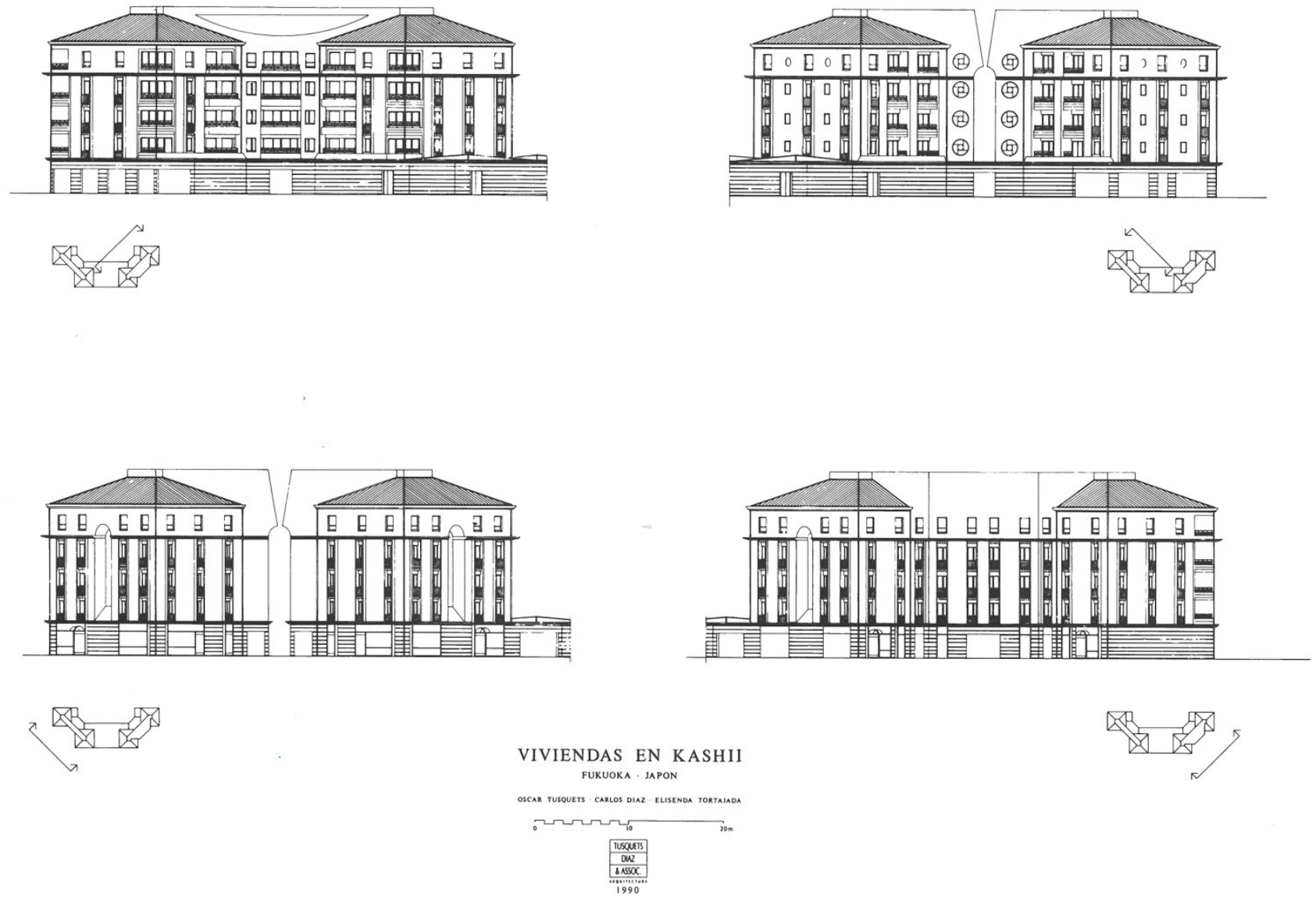


Tusquets, Díaz & Assoc. proponen un conjunto de viviendas cuyos materiales (ladrillo rojo, enfoscado y teja) y elementos de composición (fuerte molduración de cornisa y pilastras, división tripartite de fachada...) trasladan a Fukuoka una imagen mediterránea.

Tusquets, Díaz & Assoc. propose a set of homes whose materials (red brick, mortar and tiles) and compositional elements (heavy cornice and pilaster moulding, tripartite façade division...) take a mediterranean image to Fukuoka.

BLOQUE TUSQUETS

"El estudio de Isozaki se responsabiliza de la ordenación general del proyecto, que preveía una edificación cuasi-continua a lo largo del perímetro de las calles, envolviendo la zona verde." (O.T.)



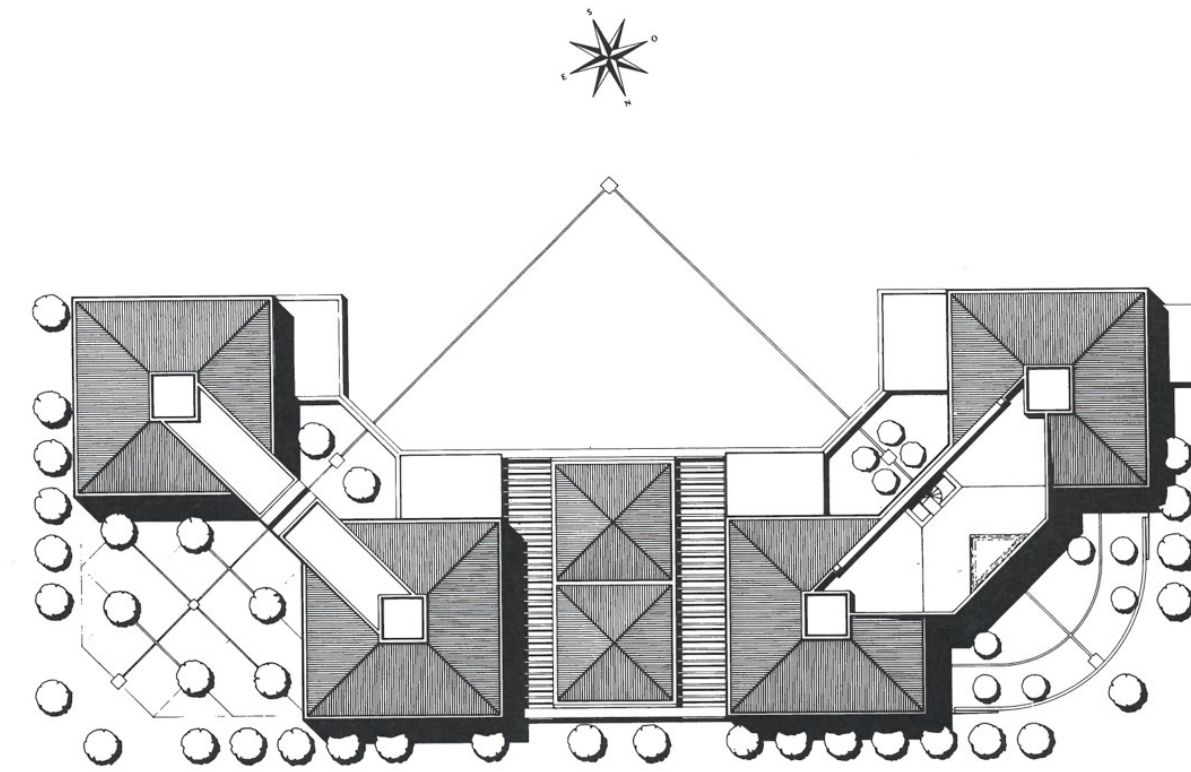
VIVIENDAS EN KASHII

FUKUOKA - JAPON
OSCAR TUSQUETS - CARLOS DIAZ - ELISENDA TORTAJADA
1990

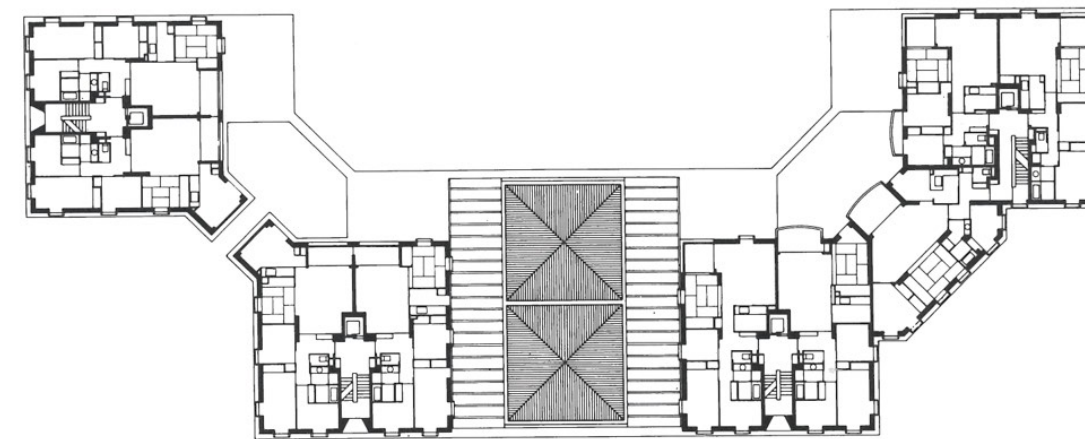
Alzados / Elevations

Los cuatro bloques de vivienda están situados cerrando el extremo norte del solar, con una disposición simétrica de las alas acotando el jardín interior.

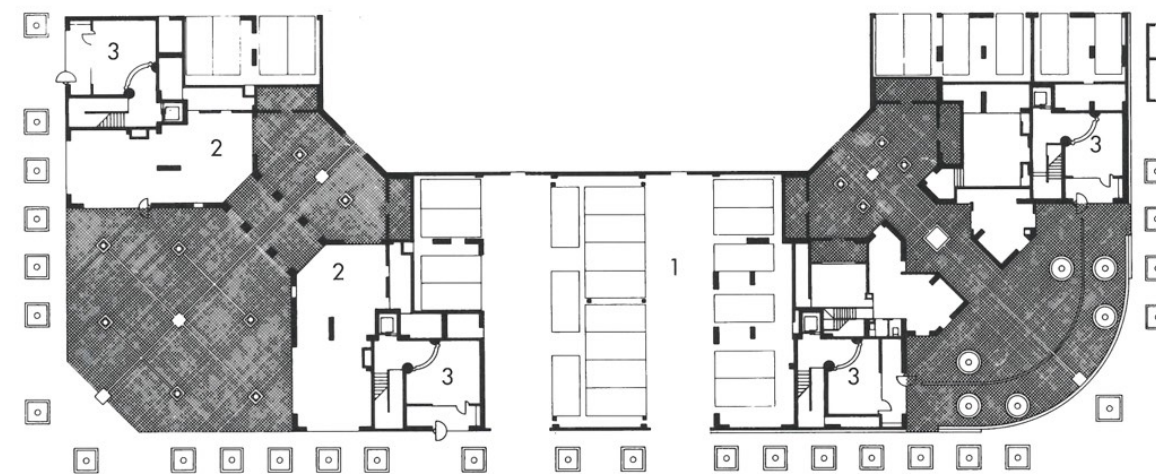
The four home blocks are placed closing in the North end of the plot, with a symmetrical wing layout closing in the inside garden.



Planta de cubierta / Floor plan



Planta de vivienda / Dwelling plan



VIVIENDAS EN KASHII

FUKUOKA - JAPON
OSCAR TUSQUETS - CARLOS DIAZ - ELISENDA TORTAJADA
1990

Planta baja / Ground floor plan



La planta baja no se aprovecha para viviendas, sino que se ocupa con aparcamientos (1), tiendas (2), así como con los portales de acceso a las viviendas (3) y pequeñas dependencias de diversos usos (trasteros, cuartos de bicicletas, etc.). En los bloques se distribuyen 35 apartamentos con dos dúplex y un único con acceso a la terraza de cubierta.

Instead of homes, the lower floor is used for parking space (1), shops (2), loyers leading up to the homes (3), and small rooms for various uses (store rooms, bike rooms, etc). There are 35 apartments in the blocks; two are duplex and only one leads onto the roof terrace.



BLOQUE TUSQUETS
"El resultado final de Kasbii es claramente antitético a lo pretendido inicialmente, y para mí una feria de arquitectura de alto nivel, pero un mal trozo de ciudad." (O.T.)

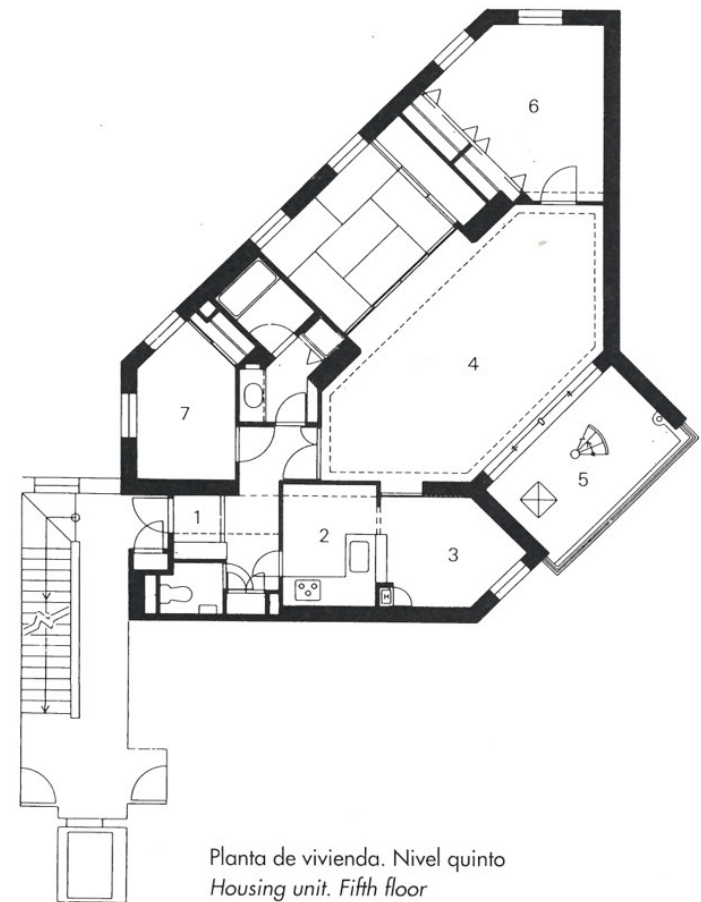


La distribución de las viviendas presenta una variante respecto al esquema habitual, que consiste en añadir a los espacios constantes —vestíbulo (1), cocina (2), comedor (3), estar (4), balcón (5) o terraza (8), dormitorio (6)— una sala de estilo occidental (7) y una oriental (con el despiece de los tatami en planta). El interior de los apartamentos es una verdadera exposición de Oscar Tusquets diseñador. Las fotografías superiores corresponden al estar amueblado con la mesa Soca, las sillas Gaulino, la alfombra Tierra, el sofá Ali Babá, las sillas Lucas, la mesa baja Burguesa, el carrito de la televisión, las estanterías Talaya e Hipóstila, el sistema de iluminación Bib Luz y repro-

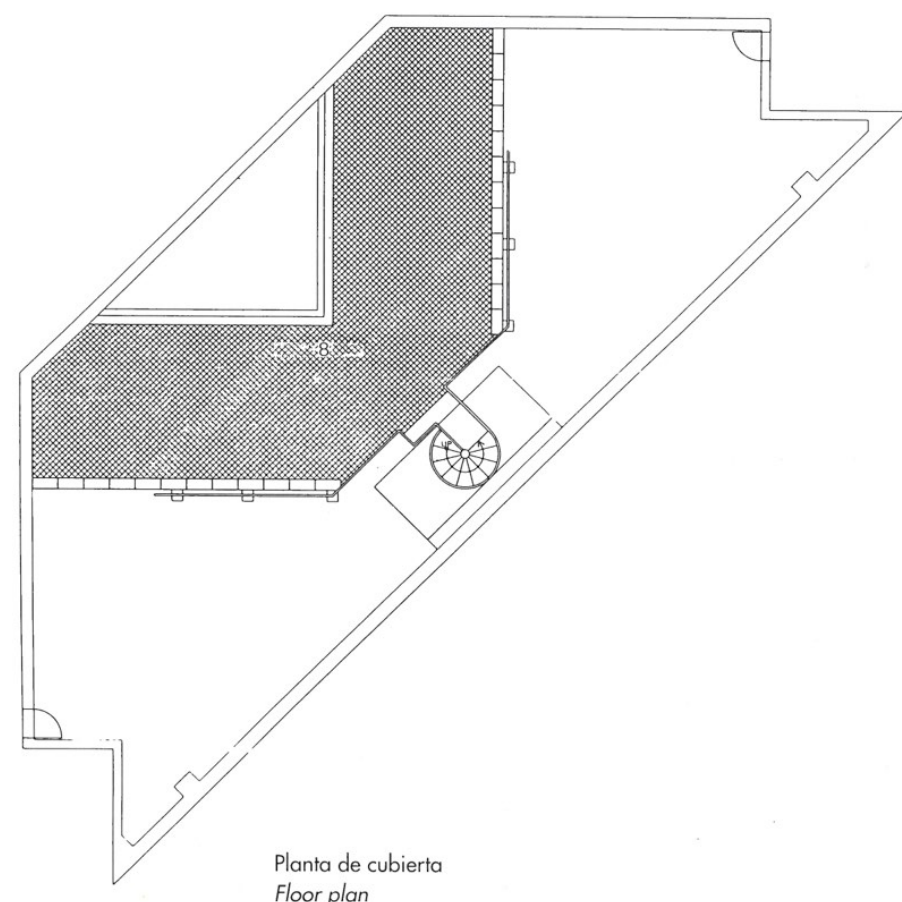
ducciones de sus cuadros. El comedor está formado por la mesa Astrolabio y las sillas de mimbre Abanico, y el dormitorio con la alfombra Luna, la banqueta Gaulino, las mesillas Gacela y la lámpara Bib Luz doble. Tapicerías, vajillas, cuberterías, cristalería y juegos de té también han sido diseñados por Oscar Tusquets.

room (with tatami breakdown on the floor plan). The apartment interiors are an authentic exhibition of Oscar Tusquets as designer. The upper photographs are of the living room furniture with the Soca table, Gaulino chairs, Tierra carpet, Ali Babá sofa, Lucas chairs, Burguesa Coffee table, television cart, Talaya and Hipóstila shelving units, the Bib Luz lighting system and reproductions of his paintings. The dining room contains the Astrolabio table and Abanico chairs, and the bedroom with the Luna carpet, Gaulino stool, Gacela night tables and double Bib Luz lamps. The tapestries, crockery, cutlery, glassware and tea sets were also designed by Oscar Tusquets.

The distribution within the homes varied in comparison with the usual scheme, which consists of adding to the constant spaces —hall (1), kitchen (2), dining room (3), living room (4), balcony (5), or terrace (8), bedroom (6)— a Western style room (7) and an oriental style



Planta de vivienda. Nivel quinto
 Housing unit. Fifth floor



Planta de cubierta
 Floor plan

